



選ばれる宿創り 宿の理想をかたちに

宿 やど

美 び

創 そう

資料請求、お問い合わせはお近くのJTB商事まで

【北海道営業部】	札幌営業所	011-271-6777
【東北営業部】	盛岡営業所	019-651-8001
	仙台営業所	022-728-2174
	郡山営業所	024-991-5752
【東日本営業部】	高崎営業所	027-310-1203
	新潟営業所	025-225-1443
	宇都宮営業所	028-621-2072
	千葉営業所	043-254-0082
	甲府営業所	055-232-6588
	熱海営業所	0557-83-2137
【中部営業部】	名古屋営業所	052-228-7030
	三重営業所	0596-29-1131
	ひだ営業所	0577-36-5230
	信州営業所	026-223-6755
	静岡営業所	054-281-0661
	金沢営業所	076-232-2621
【西日本営業部】	関西第一営業所	06-6445-5250
	関西第二営業所	06-6445-5230
	北近畿営業所	0796-26-8578
	京都営業所	075-241-3341
	岡山営業所	086-223-5000
	米子営業所	0859-22-6138
	広島営業所	082-244-7271
	高松営業所	087-821-2836
	松山分室	089-987-3180
【九州営業部】	福岡営業所	092-291-8090
	別府営業所	0977-24-5113
	鹿児島営業所	099-223-3525
【首都圏ホテル事業部】	首都圏第一営業所	03-6832-4671
	首都圏第二営業所	03-6832-4672
	首都圏第三営業所	03-6832-4673
	首都圏第四営業所	03-6832-4674
	沖縄営業所	098-867-9094

株式会社 JTB商事 ソリューション事業部

〒164-0012

東京都中野区本町2-46-1 中野坂上サンブライトツイン12F

HP▶<http://ryohoo.jp>

TEL.03-6832-4716 FAX.03-6832-4815

□株式会社JTB商事一級建築士事務所 東京都知事登録 第50959号
□許可を受けた建設業 特定建設業 東京都知事許可(特-27)123565号

<パンフレットのお取り扱いについて>

■このパンフレット内容を無断で複製することを禁じます。
■実際の色とは印刷の関係で多少異なる場合がございます。

2017年8月作成

魅力ある宿を創造します。

インバウンドの急激な増加や旅館・ホテルの盛衰など、めまぐるしく変動する宿泊業界。

宿が提供する施設やサービスは、

マーケットの変化やお客様の多様化するニーズに
追い付かないのが現状だと思われれます。

弊社はその問題を解決すべく、時代のニーズに合った改装提案と、
ご満足いただけるサービス創造と向き合ってきました。

弊社の使命は、旅館・ホテル様の課題に正対し、
商品の競争力、販売力、専門性の向上を目指し、
共創を続けて行く事と思っております。

これからも柔軟な発想力で新しい切り口が感じられる、
魅力ある宿創りを目指して行きます。



新築・改装の旅館・ホテル ▶▶▶

●愛知県・蒲郡市

姫宿 花かざし

▶工事請負
P11

●三重県・志摩市

風待ちの湯 福寿荘

▶工事請負
P12

●群馬県・草津町

ホテル 櫻井

▶設計施工
P17

●群馬県・渋川市

岸権旅館

▶設計施工
P18

●山梨県・富士河口湖町

風のテラス KUKUNA

▶工事請負
P5・P6

●栃木県・日光市

静寂とまごころの宿 七重八重

▶設計監理
P13

●長野県・立科町

ホテルアンビエント 蓼科

▶工事請負
P19

●栃木県・日光市

あさやホテル

▶設計施工
P7・P8

●静岡県・沼津市

海のほてる いさば

▶設計施工
P14

●鹿児島県・指宿市

指宿白水館

▶設計施工
P20

●福島県・会津若松市

御宿 東鳳

▶工事請負・特注家具
P9

●石川県・金沢市

金沢 彩の庭ホテル

▶設計施工・特注家具
P15

●沖縄県・那覇市

COMMUNITY&SPA 那覇セントラルホテル

▶設計監理・特注家具・開業コンサル
P21

●大分県・別府市

別府杉乃井ホテル

▶設計施工
P10

●群馬県・渋川市

ホテル木暮

▶工事請負・特注家具
P16

●沖縄県・石垣市

石垣シーサイドホテル

▶設計施工・特注家具
P22

空間デザイン&リニューアル業務

JTB商事ソリューション事業部は、旅館・ホテル専門の内装リニューアルをご提供し、設計から施工まで、ワンストップで旅館・ホテルのリニューアルをサポートします。専門のデザイナーが、宿泊客の快適さはもちろん運営する方の利便性も考慮した、洗練されたデザインをご提案いたします。

1 客室改装

洗練されたデザイン、隅々まで配慮の行き届いた機能性。それらを十分考慮した、快適な空間を創造します。

3 ロビー改装

チェックイン時に、宿泊客が最初に目にするのがロビーです。宿の顔にふさわしい空間をご提案します。

5 宴会場・バンケットホール改装

バンケットホールには、様々なビジネスシーンが要求されます。宿泊客にご満足いただける、フレキシブルで機能性に優れた空間をご提案します。

●ご契約から引渡しまでのフロー



2 露天風呂付客室・貸切風呂

客室露天風呂や貸切風呂など、入浴設備は宿泊客の満足度が左右される重要なポイントです。

4 レストラン改装

美味しい料理はもちろん、快適で清潔感あふれる食事処は宿の評価を高めます。快適に食事を提供するための空間をご提案します。

6 ユニットバスリニューアル

ユニットバスを入れ替えることなくリニューアルします。既設のユニットバスが新品同様に生まれ変わります。

設計・施工事例のご紹介

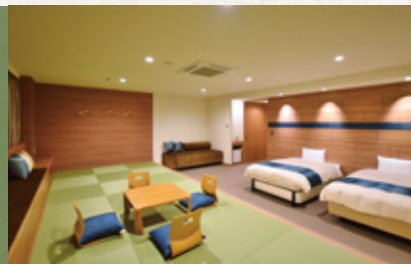
鬼怒川
あさやホテル



内装仕上工事（buffeレストラン改修）【2016年度】

「バイキングの宿大賞」にも選ばれた自慢のbuffeをリニューアル。和洋中の豊富なメニューに石窯で焼くピザコーナーが加わり、さらに魅力的なbuffeとなりました。

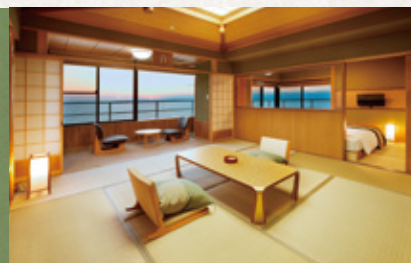
別府
杉乃井ホテル



内装仕上工事（グランドファミリールーム改修）【2014年度】

10名程度の小グループの宿泊に対応するため、多人数がリラックスして就寝、歓談するための空間をコーディネート。和室と洋室間の仕切りを設けず、自由に動くことができるレイアウトを実現しました。

戸田温泉
海のほてる
いさば



内装仕上工事（客室改修工事）【2015年度】

駿河湾と富士山を一望できる、快適感を重視した和洋室としました。角部屋ならではのロケーションを最大限に活用し、雄大な駿河湾の夕日や季節により表情を変える富士山をお楽しみいただける自慢の客室となりました。

会津東山温泉
御宿 東鳳



内装仕上工事（客室改修工事）【2015年度】

客室の一部を和の寛ぎとベッドの快適性を兼ね備えた和洋室にリニューアルしました。従来の客室に加え、新たなタイプの客室を設けることで、より多くのお客様のニーズにお応えできるようになりました。

耐震診断、建築・設備診断&コンストラクションマネジメント業務

耐震改修促進法の改正に伴い、旅館・ホテルにおいても耐震改修が求められています。耐震対策に伴う改修には大きな費用が必要になるため、耐震対策と同時に、収益につながる投資をすることが重要です。リニューアルに際しては、建物の健全な状態を維持するだけでなく、宿泊客のニーズに応える魅力ある施設・設備を提供するための投資を計画する必要があります。JTB商事では、経験豊富なスタッフが的確なアドバイスをいたします。

1

耐震診断

耐震改修工事・設計に必要な診断を行います。改修費の概算・工事のためのアドバイスをいたします。



源泉湯の宿松乃井

2

建築設備診断

更新修繕が必要な建築設備の改善提案を行います。建築設備診断結果に基づき、無駄のない設備投資計画を策定します。



八甲田ホテル

3

コンストラクションマネジメント (CM)

建設プロジェクトの企画、設計、発注、工事の各段階で、発注者様に代って「スケジュール管理」「コスト管理」「品質管理」を行います。



観月苑

4

その他のコンサルティング

従業員の研修からインテリアコーディネート、メディア戦略、プロモーションなど、従業員のスキルアップから広告戦略まで、商品力の向上をサポートします。



風のテラス KUKUNA

眺望絶景のテラス全面
温泉露天風呂付き客室が完成



新たに設定したデイベッドは、寝具として使用しないときにはクッションやミニテーブルを配置して、寛ぎの空間としてご利用いただけます。

築後 10 年を経過した展望館客室の魅力アップを目的に、全 14 室を全面リニューアル。最上級の客室として生まれ変わりました。富士山と河口湖を一望できるウォーターテラスには、間口いっぱいの大型温泉露天風呂と滝状の湯出し口を設けています。客室内装は、石・タイル・木などを組み合わせたリゾート感に満ちたデザインを基調に、クッションやミニテーブルを配置することによりリビング機能を付加した「デイベッド」を設定することで、客室での新たな過ごし方を提案しました。照明設備も入念な設計を施し、客室の床に間接照明を入れることで昼間・夜間での変化を持たせると共に、ウォーターテラスの湯出し口には水中照明を配し、夜間の幻想的な空間を演出しています。



石・タイル・木などを組み合わせたリゾート感に満ちた客室。



大型温泉露天風呂と滝状の湯出し口を設けた、富士山と河口湖を一望できるウォーターテラス。



淡いナチュラルテイストで統一された家具と内装。



2016年12月
▼
2017年3月
展望館客室改装工事

山梨県 富士河口湖町 風のテラス KUKUNA

新感覚のウォーターテラス付客室が誕生しました。パノラマ展望大浴場からは、富士山と河口湖を一望できます。

〒401-0303 山梨県南都留郡富士河口湖町浅川70
■総客室数/65室
■料飲施設/宴会場 レストラン バー

濃厚なプライベート感が導く
「やすらぎ」と「安心」を演出



鬼怒川を眼下に望む解放感のあるゲストルームビューをコンセプトに、濃厚なプライベート感が導く「やすらぎ」と「安心」を演出しました。
客室内には木の優しさを基調とした内装意匠を施し、同系色でコーディネートされた家具、調度品を配置することで、ゆったりとご滞在いただくための空間を創出しました。
鬼怒川を望むプライベートバスは、お部屋にしながら温泉を堪能できるプレミアム感を味わうことができます。工事中は、施工エリアとお客様利用エリアを区画することで、騒音対策に配慮しました。

快適性を兼ね備えた御影石浴槽付スーペリア和洋室。



「和」の趣と「洋」の快適さを兼ね備えた眺望風呂付リラックス和洋室。



鬼怒川を望む窓付き温泉眺望風呂。



落ち着いた木質系を基調とした内装と同系の調度品が「やすらぎ」と「安心」を演出。

2016年1月
▼
5月
秀峰館10階
客室改装工事

栃木県
日光市

あさやホテル

創業130年、鬼怒川でもっとも歴史ある老舗宿です。自家源泉の空中庭園露天風呂など、全ての客室で温泉を楽しむことができます。

〒321-2598 栃木県日光市鬼怒川温泉滝813番地
■総客室数 / 192室
■料飲施設 / 宴会場 レストラン 売店

設計施工

多種多様なニーズに柔軟に対応するための客室を新設



洋室と和室が一体の大型客室としました。



街側客室は、既存床の間位置にヘッドボードを設置し、向かいの下がり天井部分に飾り棚とTV台を一体化することで、広がりある空間としました。



大きなツインルームに、ツインベッドと子ベッドを配置。

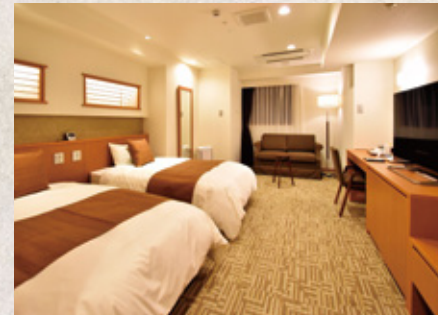


ツインベッドに子ベッドとソファベッドをご用意。4名様のご利用までベッドで対応。



ソファベッドを使用することで4名様まで宿泊が可能。

客室総数が600室を超える大型ホテルであることで、三世大家族やグループ客、ブライダル利用のご親族などの客層が増加していました。そのため、2014年に多人数でも親睦を深めることができるグランドファミリールームを新設しました。この改修工事では、宴会利用から多人数宿泊に転用していた90畳の宴会場5室をスタイリッシュなデザインの和洋室10室へとリニューアルしました。2016年には宿泊客のさらなる増加に伴い、本館のバックヤード部分をツイン・ダブルの客室へと改修しました。この客室改修では、ソファベッドを配置することで、リビングスペースも確保しました。従来の客室よりグレードを抑えた設定としながらも、浴室内にTVを設置するなど、非日常を演出したリニューアルとしました。



部屋数と客室のバリエーションを増やすことを目的に新設した洋室。



山側客室。広縁と本間を一体化し、窓側に雪見障子を配置することで、防寒機能を備えた和風空間を演出。



朱雀亭5階廊下。天井木部の再生と絨毯の改修、照明の見直しを行うことでイメージを一新。

朱雀亭の5階は、豊かな自然と歴史、伝統文化に彩られた会津の魅力をより感じていただくことをコンセプトとしてリニューアルしました。街側の客室は、和の寛ぎとベッドの快適性を兼ね備えた和洋室としました。ダウンライトと飾り棚照明にLEDを採用し、和洋の調和と省エネを実現しました。広縁には特注の和風5点応接を配置し、座卓を使用せずにおもてなしができます。山側の客室は、床の間に組子を取り入れ、TV台と一体化することにより和室の心地よさと広がりを持たせています。窓側には、雪見障子を配置することで防寒と和風感を演出しました。設備については、空調・ユニットバス・トイレ・洗面を交換し、快適性、清潔さ、デザイン性の向上を図りました。



2014年01月▶03月…グランドファミリールーム新設工事
2016年01月▶03月…客室新設工事

大分県 別府市 別府杉乃井ホテル

別府湾の景色を望む絶景露天風呂。バイキングやアミューズメント施設も充実しています。夫婦・カップルはもちろん、親・子・孫の三世代でも楽しめる施設です。

〒874-0822 大分県別府市観海寺1 ■総客室数/647室 ■料飲施設/宴会場 レストラン 売店



2016年1月▶3月 客室改修工事

福島県 会津若松市 御宿 東鳳

眼下に会津の城下町を望む、絶景の大展望露天風呂とオープンキッチン。ライブ感たっぷりのバイキング「あがらんしょ」が自慢の宿です。

〒965-0813 福島県会津若松市東山町大字石山字院内706 ■総客室数/160室 ■料飲施設/宴会場 レストラン 売店

時代のニーズ全国でも希少な女性専用旅館へ改修

こだわりの家具と備品で客室・食事処を改修



海を一望できる和洋室。海をイメージした壁紙がアクセントとなっています。



女性らしい色味のカラフルな家具を配し、明るく楽しい空間を演出しました。



シモンズ製のベッドをはじめ、壁紙や家具も厳選し、グレード感を演出。



目の前に海が広がる開放的な窓。

客室は、海を見渡せる落ち着いたある和室を、ゆっくりお休みいただけるベッドを備えた和洋室へとリニューアル。食事処は、伊勢志摩のブランド食材が引き立つ、和モダンな雰囲気をもったレストランに。発注者様こだわりの家具・サイン・備品などもご用意させていただきました。
的矢湾に浮かぶ島に立地するため、潮の満ち引きや波の高さなど気象状況を確認しながら、台船・平船を利用して建築資材を運び着工しました。
第2期工事では、宿の顔となるロビーも一新し、更にグレードアップした施設へと生まれ変わりました。



新設のレストラン～shima～。和紙を利用した内装が伊勢志摩の海の幸をふんだんに使った会席料理を引き立てます。



お食事処はオープンキッチン用のカウンターにて演出。



和様貴賓室以外の16室を和洋室に変更。和モダンなインテリアを配し、くつろぎの空間を演出。



客室は、和室からベッド付き和洋室へ。

全国的でも希少な女性専用旅館にすることで、他施設との差別化を図りました。隣接している姉妹館の重複するターゲット層から、高単価のお客様の獲得を目指しています。築後約60年を経過した設備の老朽化に伴い、客室数を減らし、サービス向上を図ることで、施設の評価向上に努めました。
客室は、和室からベッド付きの和洋室へとリニューアル。ロビーは、女性らしい色見を活かしたカフェのような雰囲気に。お食事処は、オープンキッチン用のカウンターをあつらえました。
チェックイン後は、ドリンクや軽食が基本的に無料で楽しめるオールインクルーシブ。宿泊客にお得感を感じていただけるように工夫しました。



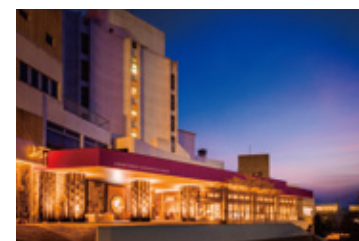
2015年9月▶2016年3月 客室および食事処改装工事

三重県 志摩市

風待ちの湯 福寿荘

温泉の中でも特に治療効果が高い療養泉の庭園露天風呂と伊勢志摩のブランド食材による料理が人気の宿。伊勢海老・鮎・的矢牡蠣・安乗ふぐなど、地産のブランド食材を活用した料理が自慢です。

〒517-0205 三重県志摩市磯部町渡鹿野517 ■総客室数/63室 ■料飲施設/宴会場 レストラン 売店



2015年11月▶2016年3月 西浦温泉 葵 改装工事

愛知県 蒲郡市

姫宿 花かざし

西浦半島の岬の高台という好立地を余すことなく生かしたオーシャンビューは、空の色や風の心地良さまでも感じられます。全国でも珍しい女性専用ハイクラス、オールインクルーシブの宿です。

〒443-0105 愛知県蒲郡市西浦町大山17-1 ■総客室数/17室 ■料飲施設/食事処 ラウンジ



和洋室には、海に面した掘り炬燵式テーブルを設置。大型窓を採用し眺望を確保しています。



庄巻の露天風呂。川に張り出し、インフィニティ・エッジ効果を演出しています。



お部屋から富士山を望む特別室。



まるで海に浮かんでいるようなお部屋で、西伊豆ならではの夕日をゆったりと。



西伊豆、角部屋ならではの富士山眺望。

最上階10室の客室を他フロアの営業を止めることなくリニューアル。1か月という限られた期間で施工しました。
 潜在需要のあるバスルームは、ユニバーサルデザインを採用し、シャワーブース内にはベンチを設置。既存のユニットバススタイルからシャワールームとトイレ、洗面台がそれぞれ独立スタイルへと変貌しました。
 和洋室では、西伊豆ならではの夕日を堪能いただくために掘り炬燵式のテーブルを配置。くつろぎの空間を演出しています。



柱や梁など、内装構造をあらわにした、自然に馴染んだ造り。



貸切風呂。内装材には石・木・土などの自然素材を中心に使用し、心安らく空間に仕上げています。



自然豊かな斜面に、建物が違和感なく佇むように計画。

従来、最下階にあった浴場が手狭でアプローチも不便であったため、隣地に浴室棟を新築しました。新しい浴室棟は、自然に溶け込むような低層の木造平屋。渓谷の目の前という好立地の魅力を最大限に引き出しました。
 湿気に不利と思われがちな木造建築ですが、越屋根を設けることで淀みのない空気の流れを可能にしています。露天風呂は、川に張り出して、まるで湯面の向こうは鬼怒川かと錯覚するような配置に。内湯は、木造の梁や柱を削ぎ出しにして力強い空間を演出しました。間取りは男女共同し構成ですが、仕上げ材を変えることで異なる空間を醸し出しています。個人客やバリアフリー対応のニーズにも応えるため、貸切風呂も2部屋設けています。



2015年6月▶7月 5階客室改修工事

静岡県
沼津市

海のほてるいさば

海に浮かぶ露天風呂。
 雄大な駿河湾を臨む絶景屋上露天風呂は、まるで海に浮かんでいるような感覚です。

〒410-3402 静岡県沼津市戸田美浜海岸3878-20 ■総客室数/30室 ■料飲施設/宴会場 個室御食事処 売店 コーヒーラウンジ コンベンションホール



2014年8月▶2015年12月 浴場棟新築工事

栃木県
日光市

静寂とまごころの宿 七重八重

江戸時代に発見された、関東を代表する名湯鬼怒川温泉。アルカリ性単純温泉で、さらりとしたやわらかな泉質です。
 山々を眺め、川のせせらぎを聞きながら、贅沢な時間を過ごすことができます。

〒321-2522 栃木県日光市鬼怒川温泉大原1060 ■総客室数/35室 ■料飲施設/宴会場 喫茶

特別室フロア露天風呂・ダイニング付客室の改修



和室にはダイニングテーブルを備え、落ち着いてお食事やお茶の時間をお過ごしいただけます。



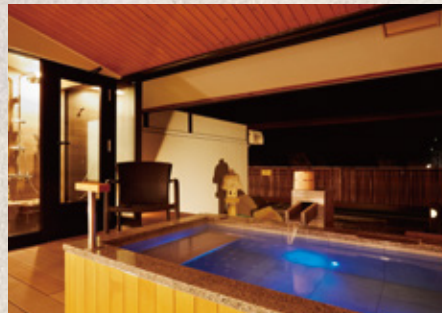
和洋タイプで西向きビューバスが特長。テレビをベッドルームとリビングに各1台設置するなど、最大4名様でのご利用を可能にしました。



ゆとりある広さを持つ次の間タイプのお部屋は、くつろぎの間。



上州の山の絶景と四季の情緒を愉しめる特別室露天風呂。



趣のある露天風呂には、シャワールームも併設。

既存の客室からイメージを一新し、「露天風呂付客室ならではの上質で快適な空間」をテーマに、3階の特別室フロア「山水亭」19室を全面リニューアルし、禁煙化に伴いフロアに喫煙ルームを新設しました。
食事の部屋出しと露天風呂でのくつろぎ、宿泊単価に恥じない客室造りを目指し、メンテナンス性にもこだわり抜き、快適さと機能性を合わせもつ客室となりました。
施工は、ワンフロアをクローズして行い、非常にタイトな工事工程でしたが、無事に工期内での引き渡しを行うことができました。



ワイド1400mmのベッドを3台セットした、3名様専用のお部屋。



ミニキッチンを設け、ご家族・グループでの中長期のご宿泊に対応。



大きなガラス越しに「森の庭」「川の庭」の風情が広がり、すぐそこに自然を感じることができます。

2015年3月。北陸新幹線開業を迎えた金沢で、これまでの金沢にはない、自然と共生する「金沢の別邸」というプロジェクトコンセプトのもと、ホテル全体のインテリアデザイン設計・施工を行いました。
ホテル運営の方々やファサード・ランドスケープ・サイン等のデザイナーと、意見や計画の調整を図りながら、周辺ホテルのインテリアのグレードをリサーチするなど、お客様に選ばれご満足いただけることを第一に考え、内装および家具の設計・工事を実施しました。
新幹線の開業に合わせてオープンしたホテルは、トリップアドバイザーアワード2017の国内サービス部門で全国10位に選ばれるなど、顧客満足度の高いホテルとなりました。



2017年1月▶3月 山水亭客室改修工事

群馬県
渋川市

ホテル木暮

たちこめる湯けむりの中、心まで解き放たれる至福のひとときを。
湧出したそのままの源泉掛け流しの湯が旅の疲れを癒やします。

〒377-0102 群馬県渋川市伊香保町伊香保135番地 ■総客室数/111室 ■料飲施設/宴会場 食事処 売店 ラーメンコーナー 喫茶コーナー



2014年7月▶2015年3月 設計施工及び内装・家具工事

石川県
金沢市

金沢彩の庭ホテル

四季の彩を、かたわらに。
暮らすように泊まる金沢の別邸。このホテルには上質な金沢があります。

〒920-0043 石川県金沢市長田2丁目4番8号 ■総客室数/64室 ■料飲施設/レストラン 売店

和室をシックなくつろぎの洋室へリニューアル

特別室2部屋のリニューアルと和室の和洋室化



利用頻度の少なかった次の間をベッドルームにリニューアルしました。



高原と木を基調とした本客殿「プラトール」。温かみのある落ち着いた空間を演出しています。



本間の座卓・座イスをリクライニングチェア・マッサージチェアに変更。

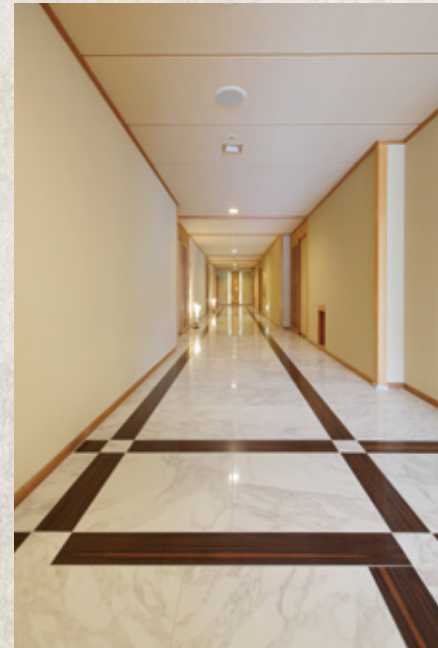


紅葉をイメージした「きしごんスイート」。



大きな窓で、露天風呂感覚の客室風呂。

特別室2部屋のリニューアルと和室の和洋室化工事を行いました。特別室は歴史ある旅館の「しつらえ」を残しつつ、「現代との融合」をコンセプトとしました。特別室ならではの眺望をより際立たせるために、窓側の障子を撤去し上州の山々が一望出来るようにしました。浴室の窓も開放できるようにして、解放感と露天風呂感覚が味わえる客室としました。和洋室についてはベッドを常設し、窓際にデスクを配置することで眺望を生かし、利便性の高い快適な客室を演出。内装デザインを工夫することで、ベッドを導入しても伝統の和風客室の「しつらえ」が崩れないようにしました。全室において窓にペアガラスを採用し、冬場の寒さや結露対策を行いました。照明には、既存の設備を生かしながらLED化を行い、省エネを図りました。



オフホワイトをベースとした、落ち着いたある仕上がりの新客殿14階客室前廊下。



桜の木を意味する本客殿「セリシール」。ピンクを基調としたお部屋は明るくやさしい雰囲気。

7.5畳の和室を洋式のベッドルームに改装しました。既存の和室をベースに、設備機器等生かせる部分を残し、和モダンの空間に仕上げました。障子はワロン材で着色し、室温調整の機能を残しました。ベッドはハリウッドツインタイプとし、小さいお子様とご夫婦3人でご宿泊いただいても十分に広いベッドスペースを確保しました。客室間の間仕切壁に防音ボードを用いることで、隣室音を低減しています。休館日を有効に使い、営業を止めることなく、発注者様のご協力のもと計画どおりに竣工できました。



2017年1月▶2月 特別室及び一般客室改修工事

群馬県
渋川市

岸権旅館

「お湯よし、味よし、眺めよし」
玄関前は、すぐに伊香保の名所石段街。伊香保の源泉かけ流し湯船には、常に新しいお湯が注ぎ込まれます。

〒377-0102 群馬県渋川市伊香保町伊香保甲48番地 ■総客室数/70室 ■料飲施設/クラブ 居酒屋



2017年1月▶2月 本客殿7.5畳客室リニューアル 新客殿廊下床工事

群馬県
草津町

ホテル櫻井

群馬県草津温泉の和風情緒豊かな旅館。
雄大な自然に包まれた銘湯の恵みとともに、多彩なおもてなしで真にくつろぐことができます。

〒377-1711 群馬県吾妻郡草津町465-4 ■総客室数/179室 ■料飲施設/宴会場 レストラン コーヒーラウンジ クラブ 夜食処

今後の改修モデルとしてツインルームへ全面改修



ワイド1400mmのツインベッド、大面積の窓、間接照明を採用し、柔らかなリゾートを意識した内装を採用しました。



木目調で統一された会場内は、落ち着いたある雰囲気。奥に設けたスタジアムキッチンでは、熟練したシェフの実演料理をお楽しみいただけます。



オーバーヘッドシャワーを採用した特注の大型シースルーシャワーブース。



シースルーシャワーブースを採用し、居室・パウダールームを含め一体化した広々とした空間を演出。

長年、改修を行っていなかった薩摩客殿に対し、一部から使いづらいという声のあった浴室をシャワーブースに入れ替える計画を中心に進めましたが、今後の客室改修のモデルルームとして、和洋室からツインルームの洋室へ全面改修を行うことになりました。

54㎡の広さを生かし、家具は窓側の作り付けソファのみとしました。シャワーブースも使用時の開放感と海への眺めを考慮したシースルータイプとしました。

竣工後もお客様のアンケートや発注者様側の使用後のご要望を取り入れて、順次改善工事を行っています。



ドリンクコーナーも温かみあふれる佇まいに。



旬の素材にこだわった自慢の料理を引き立てる木目調のビュッフェ台。



4種の生ビールをはじめ、多彩なメニュー、プランも充実。

オープン以来、大きな改修が成されていなかったレストランを刷新。お客様のイメージを具現化すべく、「木と緑」を基調とした「自然の中のレストラン」というコンセプトをデザインに取り入れました。

和洋の料理長が競演するスタジアムキッチンや、4本のビールタワーを備えたバーカウンターを新設。木目調の食器をふんだんに採り入れるなど、細部にもこだわりました。ブライダル需要にも対応できるようにビュッフェ台は可動式とし、テーブルも様々なレイアウトが可能な角円兼用卓を採用しました。ライブ感の演出が可能となった会場は、利用客の評判も上々で、顧客満足度向上や飲み放題プランの伸長など、改装効果が具体的に表れています。



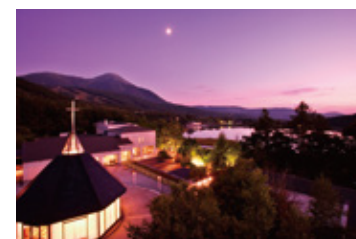
2017年1月▶3月 薩摩客殿客室改修工事

鹿児島県
指宿市

指宿白水館

大浴場「元禄風呂」、日本伝統の和を基調とした寛ぎの客室。素材を吟味した、味わいある料理が自慢です。

〒891-0404 鹿児島県指宿市東方12126-12 ■総客室数/205室 ■料飲施設/宴会場 レストラン 売店



2016年5月▶6月 プラザホール改装工事

長野県
立科町

ホテルアンビエント蓼科

天然温泉の露天風呂と美肌の湯で人気の内湯、地元食材を用いたフレンチや和食。大自然を感じながら、快適なホテルライフを楽しむことができます。

〒384-2309 長野県北佐久郡立科町大字芦田八ヶ野字女神湖975 ■総客室数/128室 ■料飲施設/宴会場 レストラン 売店



設計施工
特注家具

リゾート感と機能性を兼ね備えた客室にリニューアル

ワイド1400mmのベッドでゆったりくつろげるツインルームは青と白を基調とし、サーフボードのアートにより海をイメージしたお部屋となっています。



こだわって作った天井の化粧梁で、リゾート感を演出。



家具と備品の計画を同時に行うことで、機能性をアップ。



お客様のニーズに合わせて、ツインからフォースまで対応できるお部屋。

ていーだ館の客室フロアを全面リニューアル。36㎡の広い客室をリゾート感と機能性を兼ね備えたお部屋に作り替えました。客室内は、靴を脱ぐスタイルに変更し、床材を織物調の塩ビタイルにすることで足触りの良さやメンテナンス性を向上しました。改修前には天井に照明が無く、置き型照明のみで明るさを確保していましたが、新たに天井を張りダウンライトを設けることで、明るく、広がりを感じられるようにしました。ユニットバスもリニューアルにより新しく生まれ変わりました。最上階はデラックスタイプとして、ワイド1400mmのベッドを2台配置した、ゆったりくつろぐことのできるツインルームとしました。



設計監理
特注家具
開業コンサル

基本構想から特注家具までトータルコーディネート

ツインルームには中庭に面した広いバルコニーを設けました。床は磁器質タイルでグレード感にこだわり、家具も空間を広く感じられるよう工夫しています。



長期滞在ルームは、靴を脱いでホテルライフを快適に送れるよう床を上げた日本スタイルとしています。



親子ベッドを設置し、利用人数に応じてフレキシブルに対応。



朝食会場も兼ねた、一般利用も可能なカフェ。中庭を眺めながらゆったりとお過ごしいただけます。

新館であるメインタワーの基本構想からスタートし、開業コンサルティング、設計監理、家具・什器・備品工事、から消耗品の調達までと、既存館であるイーストタワー改修に伴う家具・什器・備品工事を一貫して行いました。メインタワーの主となる客室は中庭を眺められるツインルームと、親子ベッドによりツインからフォースまで対応できるハリウッドツインルームがあります。また、長期滞在向けに設えた客室や広々としたスイートルームをつくり、幅広い客層に対応しています。このホテルは立地の良さから、観光はもちろんビジネスなど様々な目的のご利用があるため、それぞれの館にニーズに合わせた計画をしました。



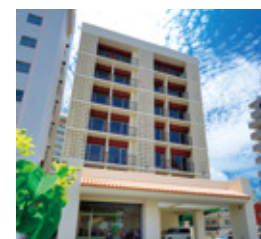
2015年11月▶2016年2月 ていーだ館改装工事

沖縄県
石垣市

石垣シーサイドホテル

石垣島のエメラルドグリーンに輝く底地ビーチに向かって建つリゾートホテル。客室は海に面し、窓から波の音と潮風が流れ込みます。

〒907-0453 沖縄県石垣市川平154-12 ■総客室数/108室 ■料飲施設/宴会場 レストラン 売店



2014年3月▶2016年11月 メインタワー新築工事・イーストタワー改修工事

沖縄県
那覇市

COMMUNITY&SPA 那覇セントラルホテル

観光の拠点に絶好の立地。沖縄では数少ない天然温泉を併設しています。

〒900-0013 沖縄県那覇市牧志2-16-36 ■総客室数/190室 ■料飲施設/宴会場 レストラン 売店